



なかむら ふ せつ
没後80年 中村不折のすべて 後期

展示一覧

令和5年 9月5日(火) ~ 令和5年 12月17日(日)

第3期: 令和5年 9月 5日(火) ~ 10月29日(日)

第4期: 令和5年 10月31日(火) ~ 12月17日(日)

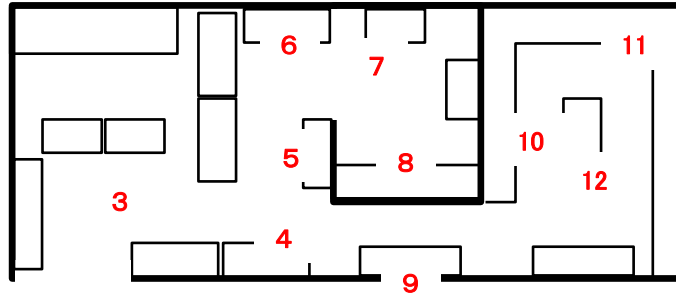
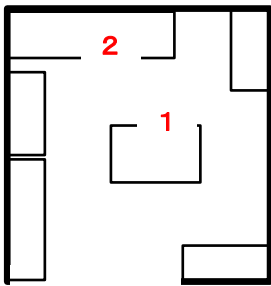
2023年は、中村不折(1866~1943)の没後80年にあたります。本展は、不折の生涯にわたる作品や資料を書道博物館収蔵品のなかから一挙公開いたします。後期展では、画家・書家としての活動、森鷗外や夏目漱石など文豪たちとの交流、そして書道博物館の設立など、後年の不折の業績を顕彰します。

中村不折記念館

展示のご案内

1F

2F



- 1 書家・中村不折
- 2 大型の不折作品
- 3 著名人との交流 文学
- 4 著名人との交流 実業家
- 5 著名人との交流 音楽教育家
- 6 著名人との交流
ジャーナリスト・政治家
- 7 著名人との交流 美術家
- 8 不折と鷗外先生
- 9 新聞挿絵
- 10 不折の書画
- 11 不折の油彩画と
太平洋美術学校
- 12 財団法人書道博物館

【 1F 第1展示フロアー / 展示ケース 】

1 書家・中村不折

びょうじょう
病状

りゅうみんじょう
『龍眠帖』

せきへきふ
『赤壁賦』

げっせんきんふっこうのひ
『月僊金復興之碑』

ざゆうめい
『坐右銘』

なかむら ふ せつ

中村不折(1866~1943)筆/明治40年(1907)

中村不折 筆/明治41年(1908)刊

中村不折 筆/大正4年(1915)刊

中村不折 筆/昭和2年(1927)刊

中村不折 筆/昭和10年(1935)刊

【 1F 第1展示フロアー / 大型展示ケース 】

2 大型の不折作品

にしのみやしゅぞうかぶしきかいしゃちょういとうくんきとくひこうじく
西宮酒造株式会社長伊藤君紀徳碑稿軸

中村不折 筆/大正7年(1918)

西宮酒造株式会社長伊藤君紀徳碑

中村不折 筆/大正7年(1918)

【 2F 第2展示フロアー 】

3 著名人との交流 文学

なかむら ふ せつあてしよかん
中村不折宛書簡

いとう さち お
伊藤左千夫(1864～1913)筆

明治～大正時代・19～20世紀

中村不折 筆／明治39年(1906)刊

大正2年(1913)

まさおか し き
正岡子規(1867～1902)筆／明治31年(1898)

正岡子規 筆／明治時代・19～20世紀

の ぎく はか ひょうし
『野菊の墓』表紙

伊藤左千夫葬儀 (写真)

し き こ じ せきとく
子規居士尺牘 下 (3通目)

はい く じく
俳句軸

しきし (子規居士十五週忌記念画帖所収)

かわひがしへき ごとう
河東碧梧桐(1873～1937)筆／大正時代・20世紀

たかはまきよし
高浜虚子(1874～1959)筆／明治～大正時代・20世紀

なつめ そうせき
夏目漱石(1867～1916)筆／明治38年(1905)

中村不折 筆／明治38年(1905)刊

夏目漱石 筆／明治39年(1906)

中村不折 筆／明治39年(1906)刊

さ さ き のぶつな
佐佐木信綱(1872～1963)筆／大正10年(1921)

初公開！ 中村不折宛書簡

そうせき こ じ しよかん
漱石居士書翰 下 (3通目)

わがはい ねこ さしえ
『吾輩ハ猫デアル』挿絵

漱石居士書翰 上 (4通目)

ようきょしゅう
『漾虚集』挿絵

中村不折宛書簡

4 著名人との交流 実業家

中村不折宛書簡

そう ま あいぞう
相馬愛蔵(1870～1954)筆

明治～昭和時代・20世紀

5 著名人との交流 音楽教育家

中村不折宛書簡

い さわしゅうじ
伊沢修二(1851～1917)筆／大正4年(1915)

中村不折宛書簡

たかの たつゆき
高野辰之(1876～1947)筆／昭和12年(1937)

6 著名人との交流 ジャーナリスト・政治家

中村不折宛書簡

いぬかいつよし
犬養毅(1855～1932)筆／大正～昭和時代・20世紀

初公開！ 第3期 中村不折宛書簡

とくとみ そ ほう
徳富蘇峰(1863～1957)筆／大正7年(1918)

初公開！ 第4期 中村不折宛書簡

い お きりょうぞう
五百木良三(1870～1937)筆／昭和10年(1935)

【 2F 特別展示室 】

7 著名人との交流 美術家

第4期 中村不折宛書簡

しんかいたけたろう
新海竹太郎(1868～1927)筆／大正11年(1922)

第3期 中村不折宛書簡

かのこぎたけしろう
鹿子木孟郎(1874～1941)筆／昭和10年(1935)

第3期 中村不折宛葉書

おぎわらろくざん
荻原碌山(1876～1910)筆／明治43年(1910)

第4期 中村不折宛葉書

なかむらつね
中村彝(1887～1924)筆／明治～大正時代・20世紀

8 不折と鷗外先生

第3期 鷗外先生書巻 (2通目)

もりおうがい
森鷗外(1862～1922)筆／明治～大正時代・19～20世紀

第4期 虫明盛光墓表

森鷗外 筆／大正10年(1921)

ほりこしひでしぞうめい
堀越秀像銘

森鷗外 撰・中村不折 筆／大正7年(1918)

中村不折宛書簡軸

よさのてつかん
与謝野鉄幹(1873～1935)筆／大正11年(1922)

【 2F 中村不折記念室前 】

9 新聞挿絵

じゅうに しじょう
十二支帖

中村不折 筆／明治39～大正10年(1906～1921)

【 2F 中村不折記念室 】

10 不折の書画

第3期 白鳥先生碑

中村不折 筆／昭和2年(1927)

第3期 君が代軸

中村不折 筆／昭和3年(1928)

えんこうゆうげつ ずじく
猿猴挹月図軸

中村不折 筆／大正～昭和時代・20世紀

しちふくじん きゆう ずじく
七福神嬉遊図軸

中村不折 筆／大正～昭和時代・20世紀

第4期 草書李洞七言絶句「送三蔵帰西域」軸

中村不折 筆／大正～昭和時代・20世紀

第4期 滝乃川学園追悼記念碑

中村不折 筆／大正末～昭和初年頃・20世紀

11 不折の油彩画と太平洋美術学校

いのほとり かつらのき
井傍の杜樹

中村不折 筆／明治39年(1906)

第3期 エチュード

中村不折 筆／大正8年(1919)

第4期 尊者像

中村不折 筆／大正～昭和時代・20世紀

初公開！ 孫

中村不折 筆／昭和11年(1936)

初公開！ 河鹿嶋

中村不折 筆／昭和14年(1939)

き き いましめ
猗器の誠

たいへいようび じゆつがっこうちやういん しゆぶんほういん
「太平洋美術学校長印」朱文方印

太平洋美術学校（写真）

中村不折 筆／昭和16年(1941)

昭和時代・20世紀

昭和時代・20世紀

12 財団法人書道博物館

ゆいしよ
由緒ある中村不折氏の邸宅（雑誌『土地と家屋』第1巻第3号）

大正4年(1915)刊

ていえんず
庭園図

中村不折 筆／大正～昭和時代・20世紀

第3期 ひ ぜ
火攻めのあと

中村不折 筆／大正12年(1923)頃

第4期 かんとうだいしんさいず うえの だいぶつ したえ
関東大震災図（上野大仏）下絵

中村不折 筆／大正12年(1923)頃

こうじ ふうけい
書道博物館工事風景（写真）

昭和8年(1933)

しゆんせいしゆくが かい
書道博物館竣成祝賀会（写真）

昭和11年(1936)

かいちゆうど けい
懐中時計

明治時代・19～20世紀

かんざん
「環山」朱文方印

せんがい
銭厓(1897～1967)作／昭和時代・20世紀

【 関連グッズのごあんない 】

当館受付にてお求めいただけます。通信販売でお求めの場合は当館ウェブサイトをご覧ください。

画家・書家 中村不折のすべて 台東区立書道博物館蔵品選集 （3000円）

画家・書家として活躍した中村不折のすべてを網羅した一冊。作品・年表・著書目録などを掲載。不折を知るうえで欠かせない一冊です。

僕の歩いた道 —自伝— 中村不折 （500円）

中村不折の自伝に、作品・古写真等の参考資料や年譜などを加えました。不折の歩いた道を、ご一緒にたどることのできる一冊です。

中村不折愛蔵版『龍眠帖』 （3000円）

書家としてのデビュー作となった記念碑的作品を復刻しました。解説・釈文・現代語訳付きの豪華版です。

台東区立書道博物館図録 （2000円）

中村不折が収集した中国・日本の書道史研究上重要な資料を厳選した図録です。

本 館（東京都指定史跡）

書道博物館本館(第1・3・4・5展示室)では、玉器・陶器・瓦当・石碑・墓誌・仏像・甲骨文・青銅器・璽印など、日本・中国書法史上特に重要な紙本以外の金石類に見られる文字資料を常設展示しています。

※このパンフレットの複写及び文章、画像の転載は固く禁じます。

台東区立書道博物館